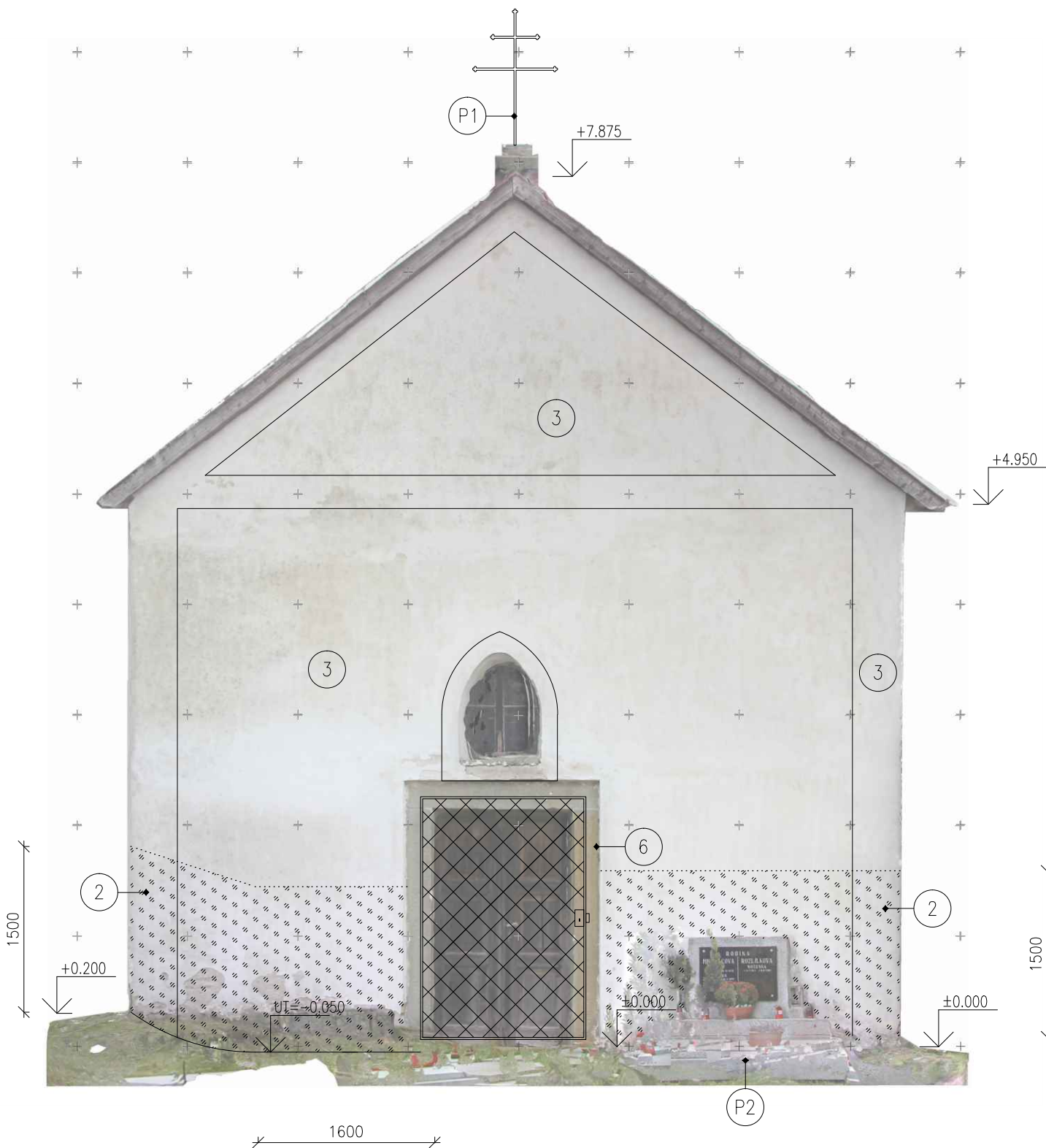


POHLED OD ZÁPADU  
STÁVAJÍCÍ



POHLED OD ZÁPADU  
NÁVRH



LEGENDA POVRCHŮ:

- 2 Stávající omítka poškozená vlhkostními poruchami – omítku otlouct, vyškrábat spáry, provést odsolovací opatření metodou obětovaně omítky (na vydatně provlhčeně zdivo nahodit novou měkkou odsolovací omítkou, nechat ji cca 5–6 týdnů jímát soli ze zdiva a následně otlouct a odvézt – podrobněji viz Technická zpráva) a nanést novou omítkou ve skladbě:  
– Nový podhoz maltovou směsí z cementu, vápenné kaše a ostrého písku aplikovaný síťovitě na 50 % plochy.  
– Nová jádrová omítka s pojivem z bílého objemově stálého vápenného hydrátu, latentně hydraulicky působící hlinotokfemičité složky a dalších přísad, které zlepšují užitné vlastnosti malty, hlazená krátkou latí, předpokládaná tl. 30 mm (nanášet ve dvou vrstvách, jedna vrstva max. tl. 20 mm).  
– Nový vápenný fasádní nátěrový systém v odstínu starobílá.  
Podrobnější popis úpravy podkladu, navrženého postupu a receptura omítkových směsí – viz Technická zpráva.
- 3 Nová omítka z důvodu změny architektonického členění – omítku otlouct a nahradit novou omítkou ve skladbě:  
– Nový podhoz maltovou směsí z cementu, vápenné kaše a ostrého písku aplikovaný síťovitě na 50 % plochy.  
– Nová jádrová omítka s pojivem z bílého objemově stálého vápenného hydrátu, latentně hydraulicky působící hlinotokfemičité složky a dalších přísad, které zlepšují užitné vlastnosti malty, hlazená krátkou latí, předpokládaná tl. 30 mm (nanášet ve dvou vrstvách, jedna vrstva max. tl. 20 mm).  
– Nový vápenný fasádní nátěrový systém v odstínu starobílá.  
Podrobnější popis úpravy podkladu, navrženého postupu a receptura omítkových směsí – viz Technická zpráva.
- 6 Restaurátorská oprava a konzervace stávajícího kamenného ostění vchodových dveří – postup opravy navrhne restaurátor s příslušnou licenci.  
Předpokládaný podrobnější popis navrženého postupu – viz Technická zpráva.

POZNÁMKY A VYSVĚTLIVKY:

- P1 Stávající kamenný podstavec s kovaným vrcholovým křížem demontovat, opravit a po přezdění štítu zpětně osadit ve stávající poloze. Během opravy kříže ke spodní části kovársky upevnit novou svorku z ocelového drátu Ø 8 mm pro napojení svodu systému ochrany před bleskem. Opravu provést jako uměleckořemeslnou kovářskou (vrcholový kříž), resp. kamenickou (podstavec) práci – další podrobnosti viz Technická zpráva.
- P2 Stávající náhrobky v těsné blízkosti obvodové zdi kostela před zahájením prací pečlivě zdokumentovat a chránit vhodným způsobem proti poškození stavbou, např. obedněním deskami OSB.
- P3 Stávající keře vykácet nebo pečlivě prořezat, aby bylo zajištěno zpřístupnění líce zdiva pro opravu fasády.

Poznámka: Jestliže se v zadávací dokumentaci objevují odkazy na obchodní názvy firmy, specifická označení výrobků, materiálů, technologických postupů či celků a dodávek, které platí pro určitého podnikatele, společnost nebo jeho organizační složku, patenty nebo vynálezy, užitné vzory, průmyslové vzory, ochranné známky nebo označení původu, vlivem toho, že projektant nebyl jinak schopen popsat onu vymezenou část předmětu s použitím daných specifikací tak, aby byly dostatečně přesné a srozumitelné všem dodavatelům, jedná se o doporučená řešení (vymezení předpokládaného standardu) a v těchto případech se umožňuje uchozetím ve svých nabídkách použít i jiných, kvalitativně a technicky obdobných řešení.



|                             |  |                           |                 |
|-----------------------------|--|---------------------------|-----------------|
| 0 5m                        |  |                           |                 |
|                             | SPOLÉČNOST PRO REKONSTRUKCE PAMÁTEK  |                           | KRAJ PARDUBICKÝ |
|                             | KATASTRÁLNÍ OZEMÍ KNAPOVEC 666831  |                           | ČÍSLO PARÉ      |
|                             | OBJEDNATEL MĚSTO ÚSTÍ NAD ORLICÍ, SYCHROVA 16, 562 24 ÚSTÍ NAD ORLICÍ                      |                           | STUPEŇ DSP+DPS  |
|                             | AKCE OBNOVA HŘBITOVNÍ KAPLE ZMRTVÝCHVSTÁNÍ PÁNĚ V KNAPOVCI A RESTAUROVÁNÍ VNITŘNÍCH OMÍTEK |                           | FORMÁT 3 x A4   |
| AUTOR ING. PETR ROHLÍČEK    |  | MĚR. 1:50                 |                 |
| VED. PROJ. ING. JAN ČERNÝ   |  | DATUM 08/2019             |                 |
| ZOD. PROJ. ING. JAN ČERNÝ   |  | PROF. VÝK.Č.              |                 |
| KONTROLA ING. PETR ROHLÍČEK |  | D.1.1. 2.9                |                 |
| SPOLUPRÁCE                  |  | POHLED OD ZÁPADU – VNĚJŠÍ |                 |